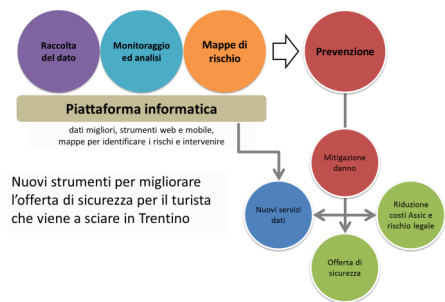


Il Progetto

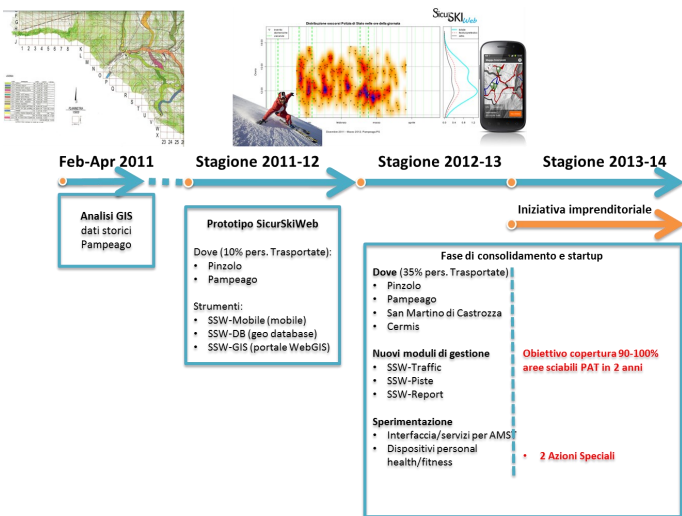
SicurSkiWeb è la nuova piattaforma sviluppata dalla Fondazione Bruno Kessler per sciare in Trentino divertendosi in sicurezza: un progetto nato dalla collaborazione con la Polizia di Stato e le stazioni sciistiche di Pampeago e Pinzolo.



Il sistema si basa su un'applicazione Android sviluppata ad hoc per la raccolta dei dati riguardanti gli interventi di soccorso e di sicurezza sulle piste da sci - attraverso l'uso di dispositivi mobili dotati di GPS e su un WebGIS creato per la gestione del dato e per l'analisi del rischio e della sua variabilità nello spazio e nel tempo, mappata per ogni singola piste.



Storia del Progetto



www.sicurskiweb.it

Fasi del Progetto

1 ACQUISIZIONE DATI IMPIANTISTI

- Geometrie impianti e piste
- Dati (Persone trasportate, ...)
- Richieste tecniche specifiche

2 ASSOCIAZIONE DATI GIS

- Pendenza
- Esposizione
- Richieste. Pista
- Temperatura
- ... dati sensori

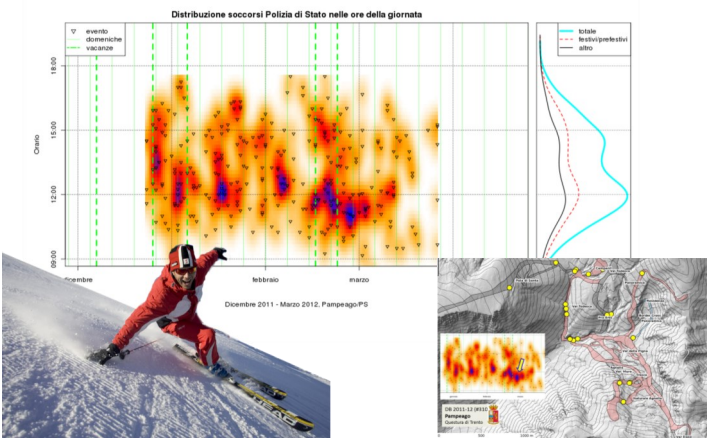
3 CARICAMENTO SERVIZI PER LA NUOVA AREA

- Abilitazione di servizi dati per area
- SSW: DB, interfacce per WebGIS e Mobile, Statistiche e Mappe

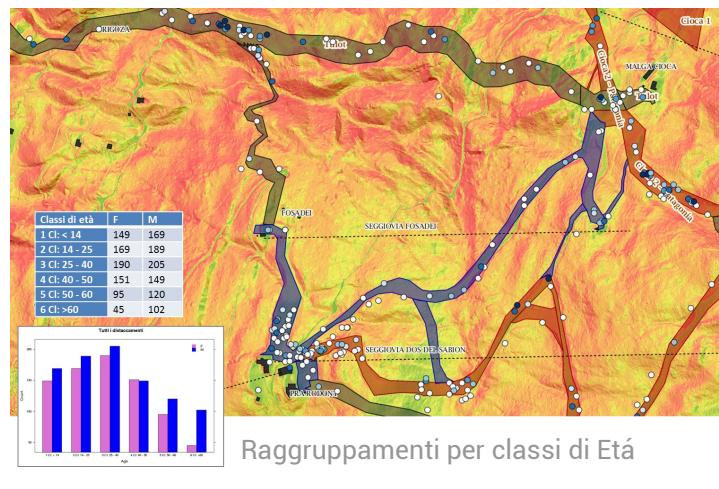
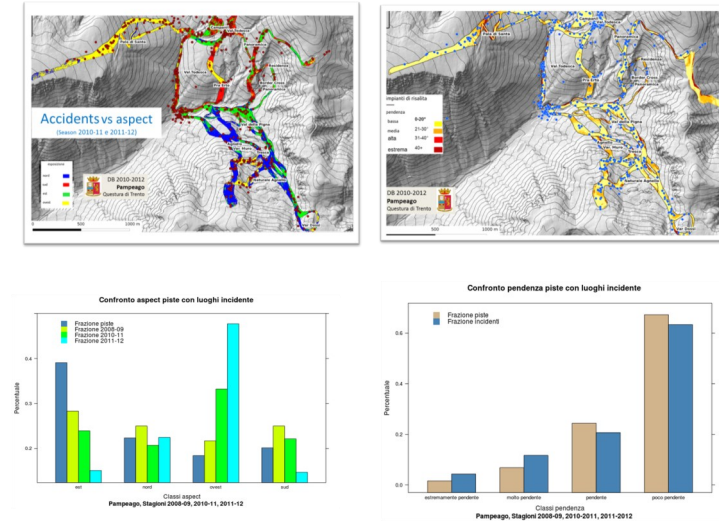
4 USO STRUMENTI PER RACCOLTA DATI

5 ANALISI ON-LINE DEI DATI, REPORT E MAPPE, MODELLI PER L'INTERVENTO, NUOVI SERVIZI

Analisi dei Dati



Mappe e Statistiche



Modello di traffico degli sciatori sulle piste da sci

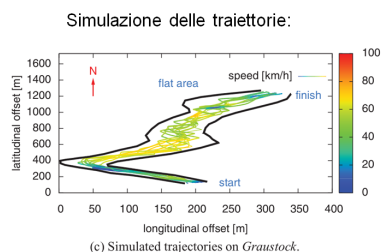
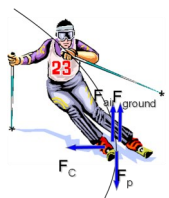
Paper di riferimento: "Particle-based model for skiing traffic", T. Holleczeck, G. Troester

Forze fisiche

Modellano il moto di uno sciatore esperto (carved turns): la direzione del moto è parallela agli sci

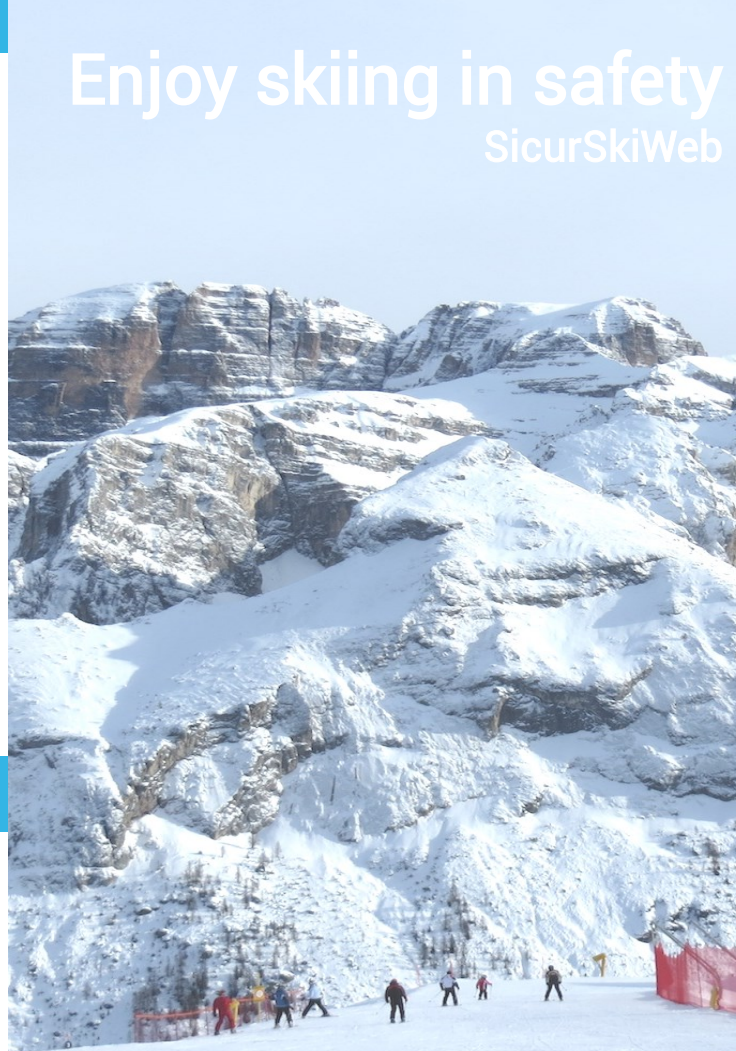
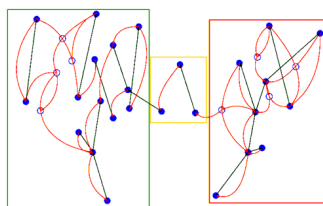
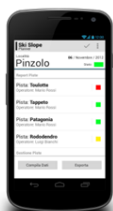
Forze sociali

Determinano la necessità di effettuare una curva: quando la direzione del moto differisce di un angolo e dalla direzione desiderata dallo sciatore viene effettuata una curva.



Obiettivi strategici

- 1) Consolidamento generale piattaforma
- 2) Estensione progressiva a nuove aree sciabili
- 3) SSW-Piste (Pinzolo) App ricognizione piste
- 4) SSW-Traffic (Analisi del traffico origine destinazione, normalizzazione rischio e profiling sciatori)
- 5) Analisi dati e servizi per dispositivi di fitness e mobile health personali



Enjoy skiing in safety

SicurSkiWeb

L'unità di ricerca **MPBA** della Fondazione Kessler sviluppa soluzioni scientifiche ed applicative nel settore dei "Modelli Predittivi per la Biomedicina e l'Ambiente". Si occupa da più di 15 anni di nuove tecnologie per l'analisi di dati geospaziali, con la caratteristica di combinare strumenti di analisi predittiva nei sistemi GIS e WebGIS. In particolare ha sviluppato piattaforme WebGIS che gestiscono dal data entry all'uso dei modelli per la stima del rischio (mitigazione del rischio da incidente stradale, mappature del rischio da bombe aeree inesplose, sicurezza nei cantieri), il sostegno all'emergenza umanitaria, la gestione del territorio, la gestione del rischio epidemiologico ed ambientale, e che dalla ricerca sono state sistematicamente trasferite con successo ad Agenzie ed Amministrazioni pubbliche.

 **Maggiori informazioni:**
<http://www.sicurskiweb.it>
furlan@fbk.eu



Questura
Trento



Enjoy skiing in safety: the new *WebGIS* solution

for risk analysis in
downhill sports

SicurSKI Web

In collaborazione

